

# 透明ヒーター（カタログ品）設計仕様書 兼 取扱説明書

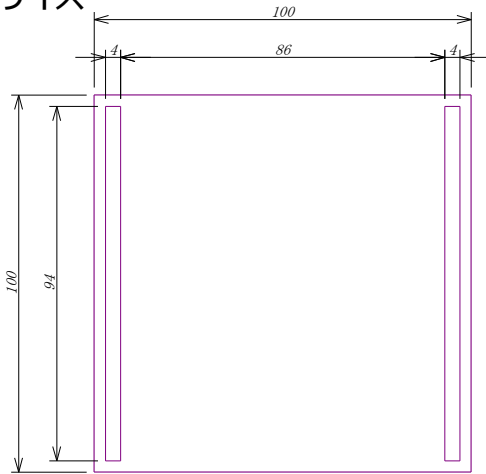
2023年8月1日更新

## 仕様

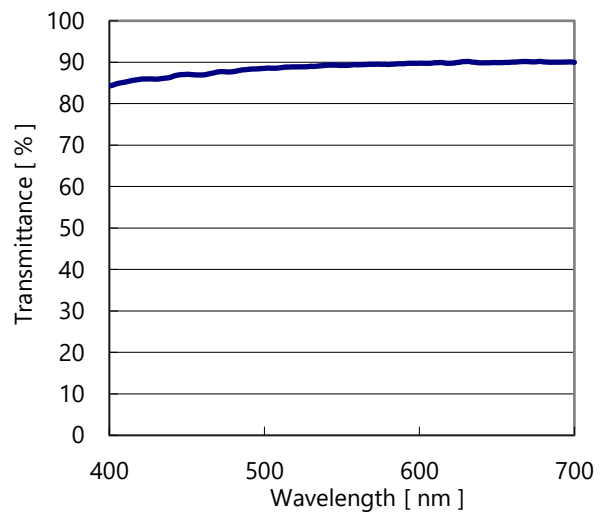
製品名	GMT-100□-24		
電圧	24V	基板材質	フロートガラス
消費電力	6.6 ± 1.3W	基板厚さ	1.1 mm
上昇温度 (Δt)	30 ± 6°C ※1	電極材質	金属
端子間抵抗値	91 ± 19Ω	絶縁処理	なし
発熱エリア	94 × 86 mm		

※1 設計値

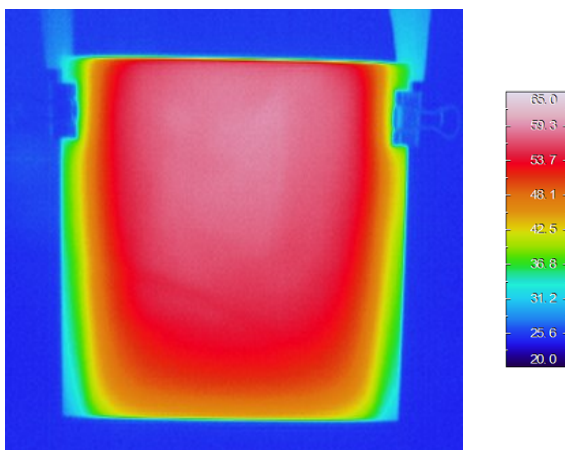
## 製品サイズ



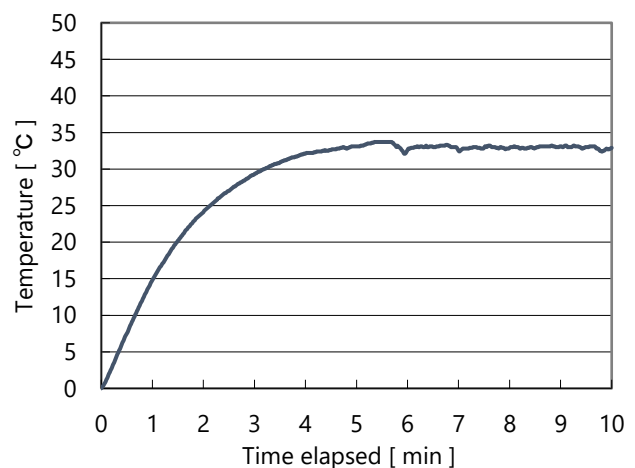
## 透過率特性



## サーモグラフィ画像



## 昇温データ (参考値)



## 留意事項:

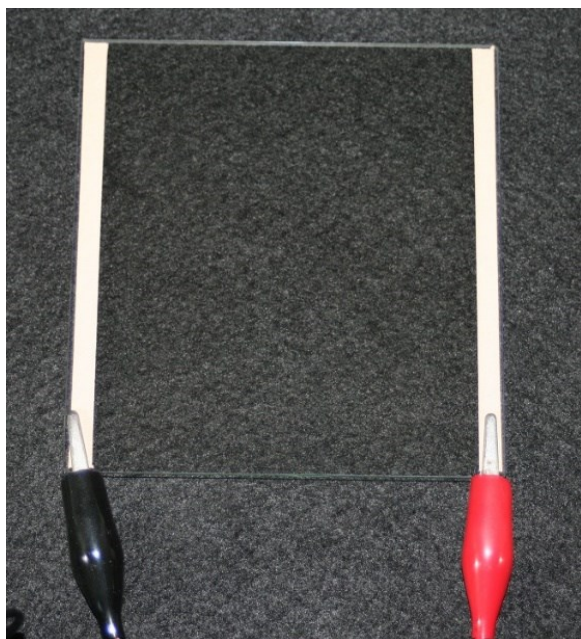
当社では、電気用品安全法（PSE）適合性検査を行っていません。本製品は研究・開発用途に使用されることを意図しています。製品仕様は、予告なしに変更することがありますのでご了承ください。

製品保証期間：ご購入後1ヵ月

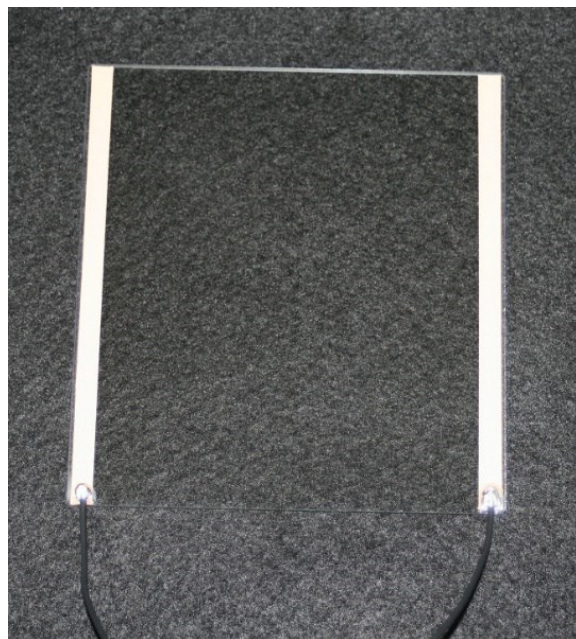
## リード線 接続方法

ワニ口クリップやリード線ハンダ付けで電極と接続し使用してください。プラスとマイナスの区別はありません。

ワニ口クリップ



ハンダ付け



## 取扱注意

- ・ 分解、改造は行わないでください。異常動作をしてけがをする可能性があります。
- ・ 水をかけたり、濡らしたりしないでください。ショート・感電の恐れがあります。
- ・ ヒーター面を傷つけないでください。異常動作、破損につながります。
- ・ 通電中はヒーター面に触れないでください。絶縁処理をしていないためショート・感電・けがの原因になります。
- ・ スプレー缶やライターなどの火気類を製品本体の近くに置かないでください。熱で爆発や火災が発生する恐れがあります。

**免責事項：** 当社は、お客さまが製品を適切かつ安全に取り扱うための知識があることを前提に販売しております。製品の使用によって生じた損害などに関しては一切の責任を負いかねますのであらかじめご了承ください。

---

## ジオマテック株式会社

〒 220-8109 横浜市西区みなとみらい 2-2-1 横浜ランドマークタワー 9 階  
お問い合わせ: [www.geomatec.co.jp/contact-us/](http://www.geomatec.co.jp/contact-us/)

**GEOMATEC**  
CREATE COATING SOLUTIONS